

# SA PREISTÒRIA DE SARDIGNA

## PROGETU IMOI ETOTU 2



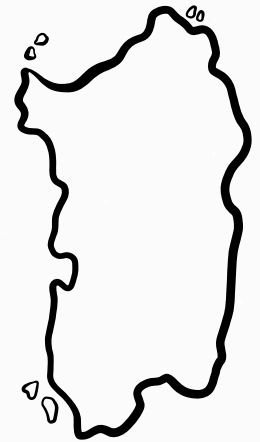
REGIONE AUTÒNOMA  
DE SARDIGNA



COMUNU DE  
ARBUS

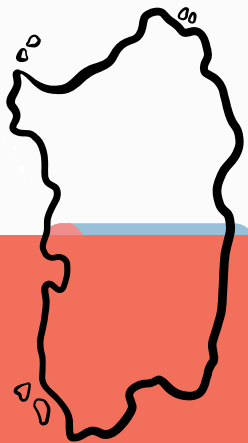


ASSÒTZIU  
EUROFORM



# SA PREISTÒRIA DE SARDIGNA

DE SU PALEOLÌTICU A S'EDADI DE S'ARRÀMINI



**PALEOLÌTICU INFERIORI**  
400.000-100.000 I.C.

**PALEOLÌTICU MÈDIU**  
100.000-40.000 I.C.

**PALEOLÌTICU MÈDIU**  
40.000-10.000 I.C.

**SU MESOLÌTICU**  
40.000-6.000 I.C.

**SU NEOLÌTICU ANTIGU**  
6.000-4.800 I.C.

**SU NEOLÌTICU MÈDIU**  
4.800-4.300 I.C.

**SU NEOLÌTICU DE ACANTA**  
4.300-4.000 I.C.

**SU NEOLÌTICU DE ACABBU**  
4.000-3.200 I.C.

**SA CULTURA DE FILIGOSA**  
3.200-2.900 I.C.

**SA CULTURA DE ABEALZU**  
2.900-2.700 I.C.

**SA CULTURA DE MONTI CRARU**  
2.700-2.300

**SA CULTURA A FORMA DE CAMPANA**  
2.300-2.100 I.C.

**PALEOLÌTICU**

**MESOLÌTICU**

**NEOLÌTICU**

**EDADI  
DE  
S'ARRÀMINI**

**SU PALEOLÌTICU**

**400.000-10.000**

**INNANTIS DE CRISTU**

# SU PALEOLÌTICU

SA CANOA DE LINNA



# IS REGIONIS STÒRICAS DE SARDIGNA: ANGLONA



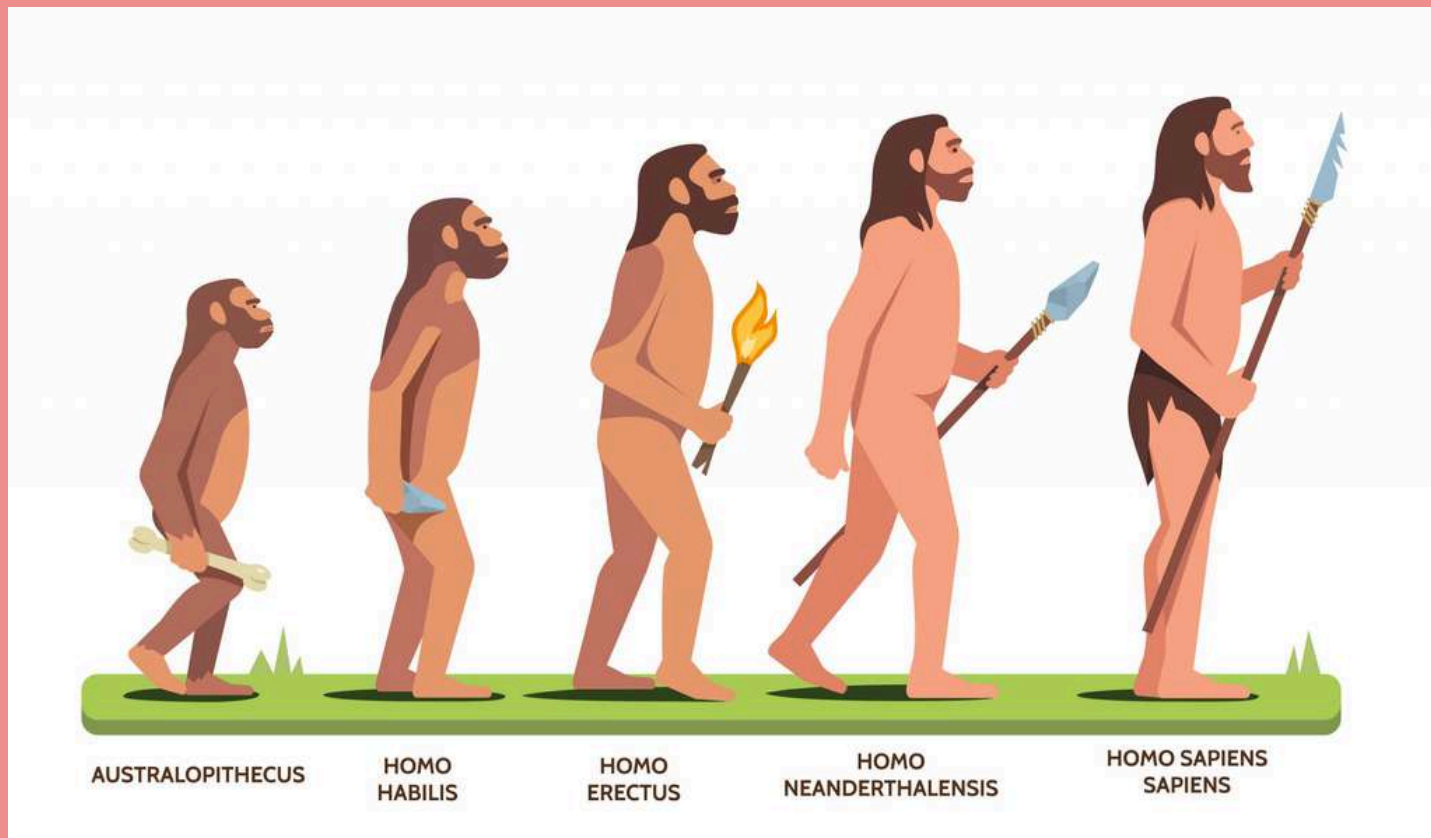
# SU PALEOLÌTICU

SU SÌTZILI



# SU PALEOLITICU

## HOMO ERECTUS E HOMO SAPIENS





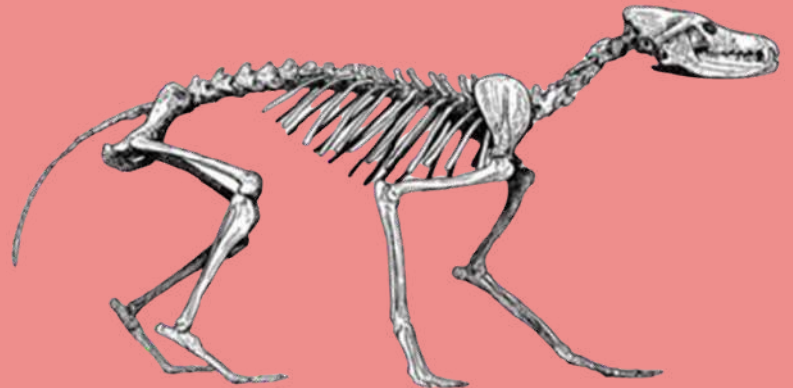
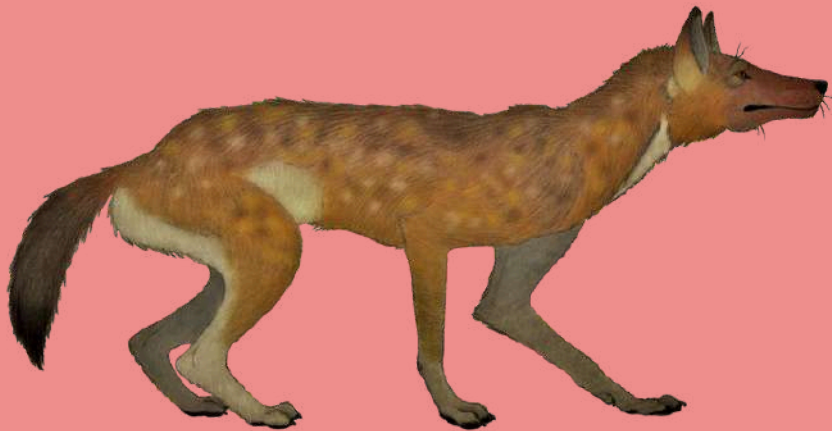
# ITA PAPÀT S'ÒMINI PALEOLÌTICU IN SARDIGNA?

## SU PROLAGUS SARDUS



# ITA PAPÀT S'ÒMINI PALEOLÌTICU IN SARDIGNA?

## SU CYNOTHERIUM SARDOUS



**ITA PAPÀT S'ÒMINI PALEOLÌTICU  
IN SARDIGNA?**

**SU PRAEMEGACEROS**



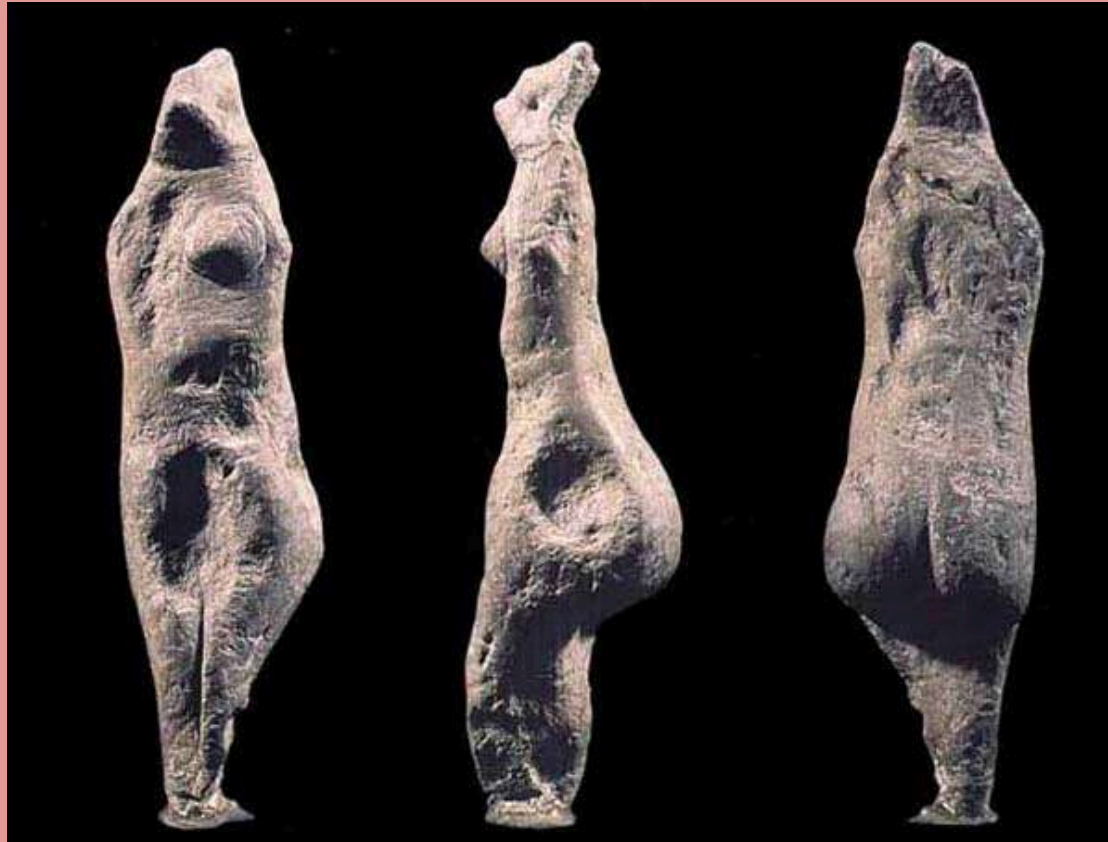
# SA GRUTA CORBEDDU DE ULIANA



# SA RELIGIONI DE IL PALEOLÌTICUS SARDUS

## SA DEA MAMMAI

### sa Vèneri de Macumere



# SU MESOLÌTICU

10.000-6.000 INNANTIS DE CRISTU





In sa localidadi de Arbus S'Omu de s'Orcu, in sa spiàgia de su Pistocu, a pagu metrus de sa bia SP 65, ant agatau unu scussòrgiu de balori stòricu mannu: is ossamentus de duus òminis e una fèmina, chi is scientziaus, imperendi su mètudu de su carbòniu-14, ant nau chi benint de su periudu intra su Mesolìticu e su Neolìticu, est a nai intra 10.000 e 8.200 annus a oi. Beniaminu, Amanda e Amsìcora, custus is nòminis chi ddis ant postu is archeòlogus, funt is ossamentus de is bivisoris prus antigus de sa Sardigna.

# SU PISTOCU

## ARBUS

### (INTRA PORTU MAGA E PISCINAS)







Beniamino dd'ant agatau in su 1985, po sorti, duus piciocheddus chi, gioghendi in sa spiàgia, iant scobertu s'ossamentu in su muru de arenària arruta apustis de una temporada. Fiat cobertu de prùini de màngala arrùbia, cun acanta unu corru de mari (*Charonia lampase*) chi ddi nant puru corru de Triton, chi teniat sa punta segada, ca ddu imperànt po sonai.

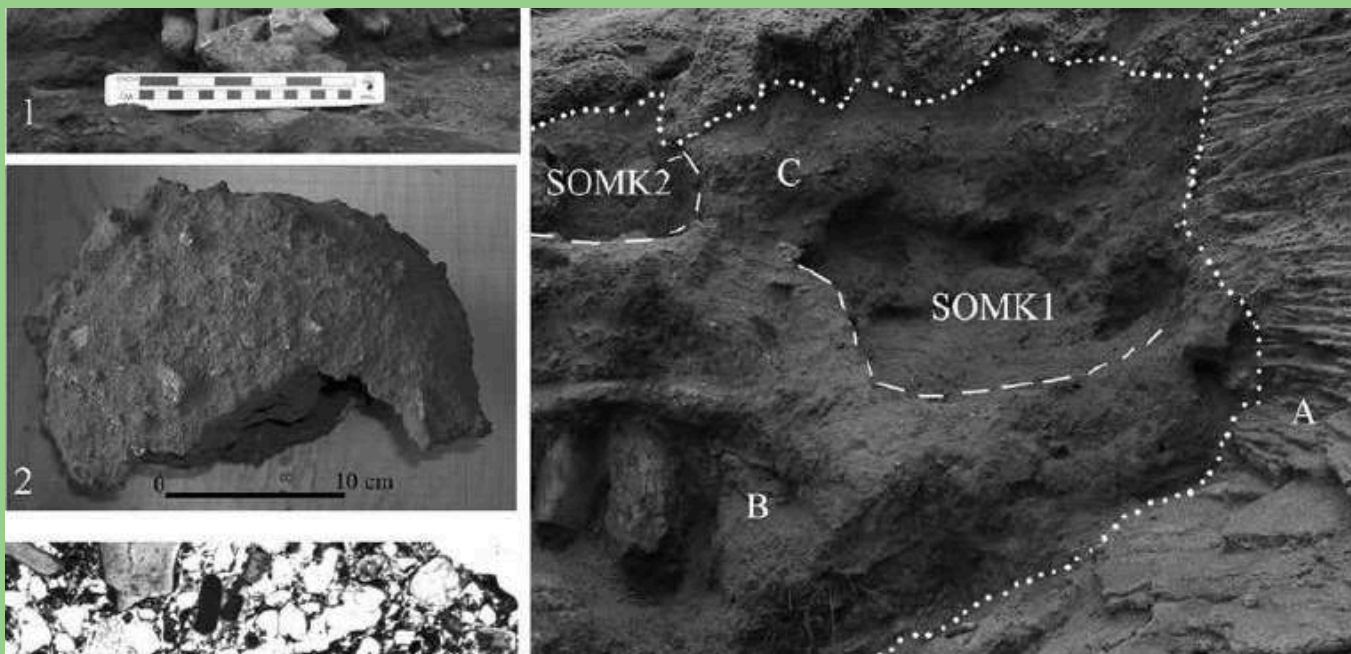
# CHARONIA LAMPAS





**Sa tumba de su Pistocu**





**Ant agatau puru arroghus de ossus de Pròlagus Sardus, unu mammiferu pitu chi assimbillàt a unu conillu chi is sardus si papànt, e chi est sparèssiu in su Mesuevu.**

**In su 2007 e su 2008 s'Universidadi de Casteddu impari a s'Universidadi de Roma ant fatu duus sgavus e ant agatau is ossus de una fèmina, e dd'ant postu Amanda.**

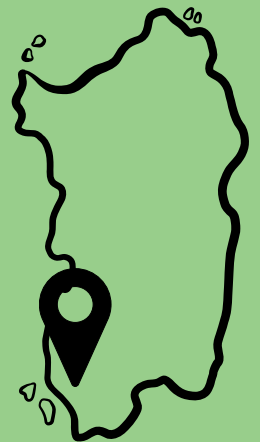
In su mesi de ladàmini de su 2001, ant agatau, in un'àteru sgavu, un'àteru ossamentu de un'òmini, chi dd'ant post su nòmini de Amsicora.

Su nòmini arregordat sa ghia de is sardus contras a is Romanus in su de tres sèculus ananti de Gesugristu.

Dd'ant postu Amsicora poita est torrau asuta de su soli de su Pistocu apustis 9000 annus de scuriu e de mudesa asuta de terra, po si fait sciri de su connotu e de sa stòria de sa popolazioni prus Antiga de Sardigna.

Is ossus de Amsicora funt is prus antigus mai agataus in Sardigna.

# SU CARROPU DE SIRRI- CARBÒNIA (SURCIS)



# SU NEOLÌTICU

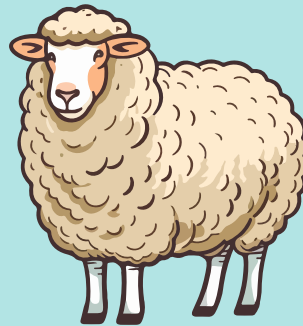
SA CULTURA DE SA CERÀMICA CARDIALI

6.000-4.800 INNANTIS DE CRISTU

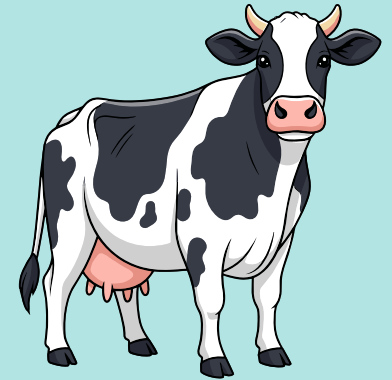
# IS ANIMALIS AMESED AUS



IS BOIS



SA BREBEI



SA BACA



SA CRABA



SU PROCU



SU CANI



SU MALLORU



# SA MESSARÌTZIA



IS ARCHEÒLOGUS ANT AGATAU  
TRIGU E ÒRGIU

# SU MANIXU DE S' ARGIDDA

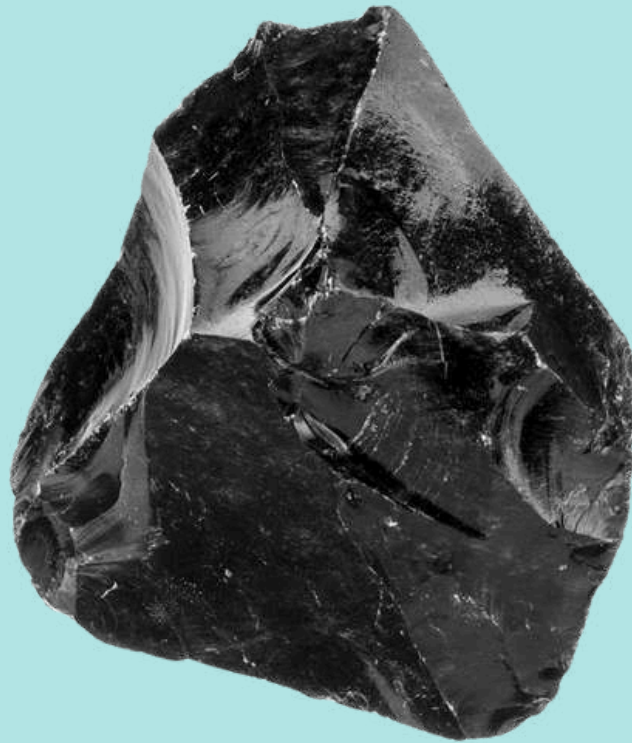


# CÒCIULA CARDIUM



PO CUSTU DDI NANT CULTURA  
CARDIALI

# SA PERDA CROBINA



# ATZAS E PUNTAS DE PUNTAS DE FRÈCIA DE PERDA CROBINA





# MONTI ARCI



# MUSEU DE SA PERDA CROBINA IN PAU



# SU NEOLÌTICU MÈDIU

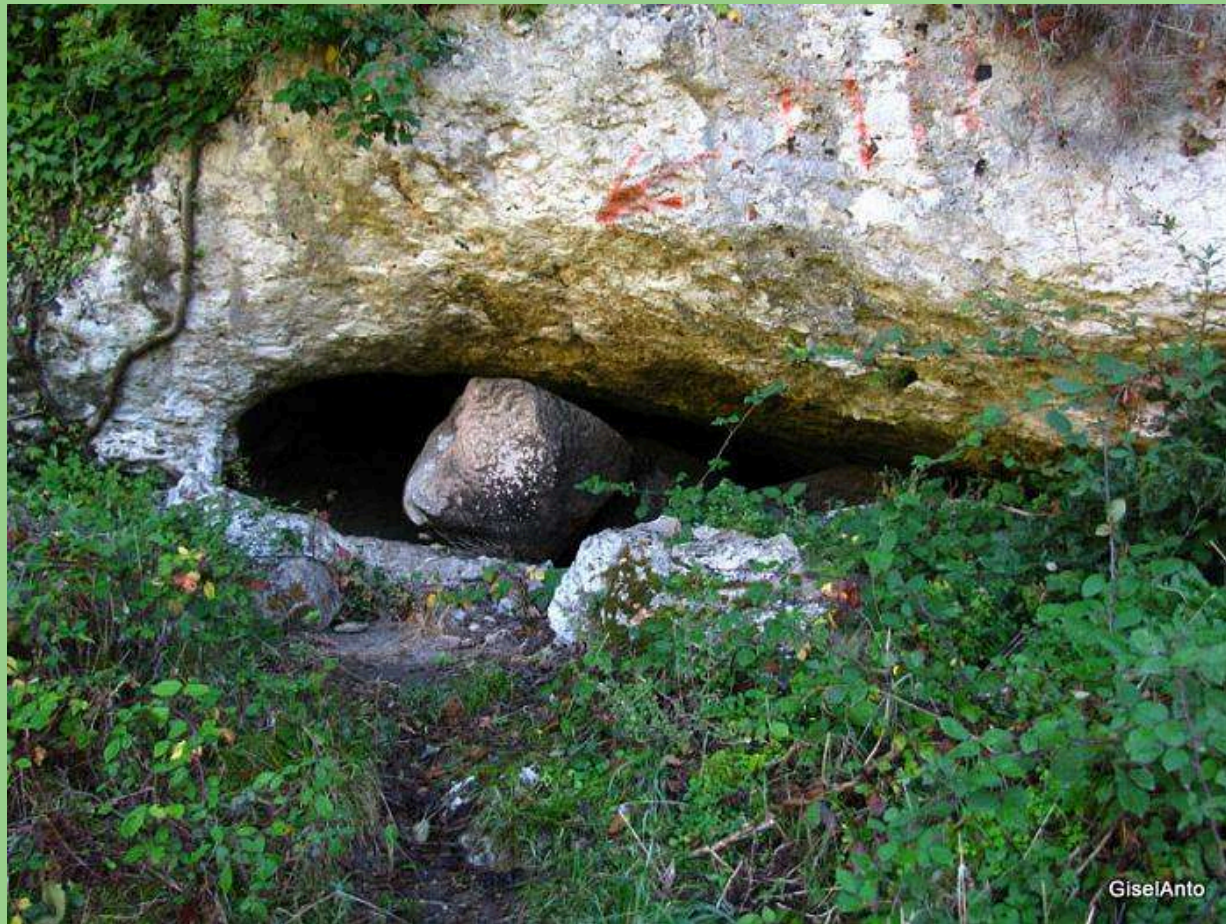
SA CULTURA DE BONU 'IGHINU

4.800-4.300 INNANTIS DE CRISTU



# SA GRUTA DE BONU 'IGHINU

## TÀTARI



GiselAnto

# CÙCURU DE IS ARRIUS

## CRABAS





# SA DEA MAMAI

## AGATADA IN CRABAS



# SU NEOLÌTICU DE ACANTA

SA CULTURA DE SANTU CÌRIGU

4.300-4.000 INNANTIS DE CRISTU

# NECRÒPOLI DE LI MURI

## ALTZAGHENA (GADDURA)



# SU NEOLÌTICU DE ACABBU

SA CULTURA DE SANTU MIALI DE UTIERI

4.000-3200 INNANTIS DE CRISTU

# IPOGEISMU

FUEDDU AREGU CHI POLIT NAI  
"AINTRU DE SA TERRA"

# IS DOMUS DE JANAS



Is domus de janas funt  
grutas fatas me in is rocas  
de edadi pre nuràgica  
(neoliticu de acabbu)

Fiant tumbas, est a nai chi  
serbiant po interrai is  
mortus. Meda bortas custas  
tumbas fiant pinnicadas a  
pari po formai una necròpoli.



# CANTU DOMUS DE JANAS NC'AT IN SARDIGNA?



si contant 3500  
domus de janas in  
totu sa Sardigna!  
De custas, giai 250  
tenint intacaduras  
e pinturas.

# CANTU DOMUS DE JANAS NC'AT IN SARDIGNA?



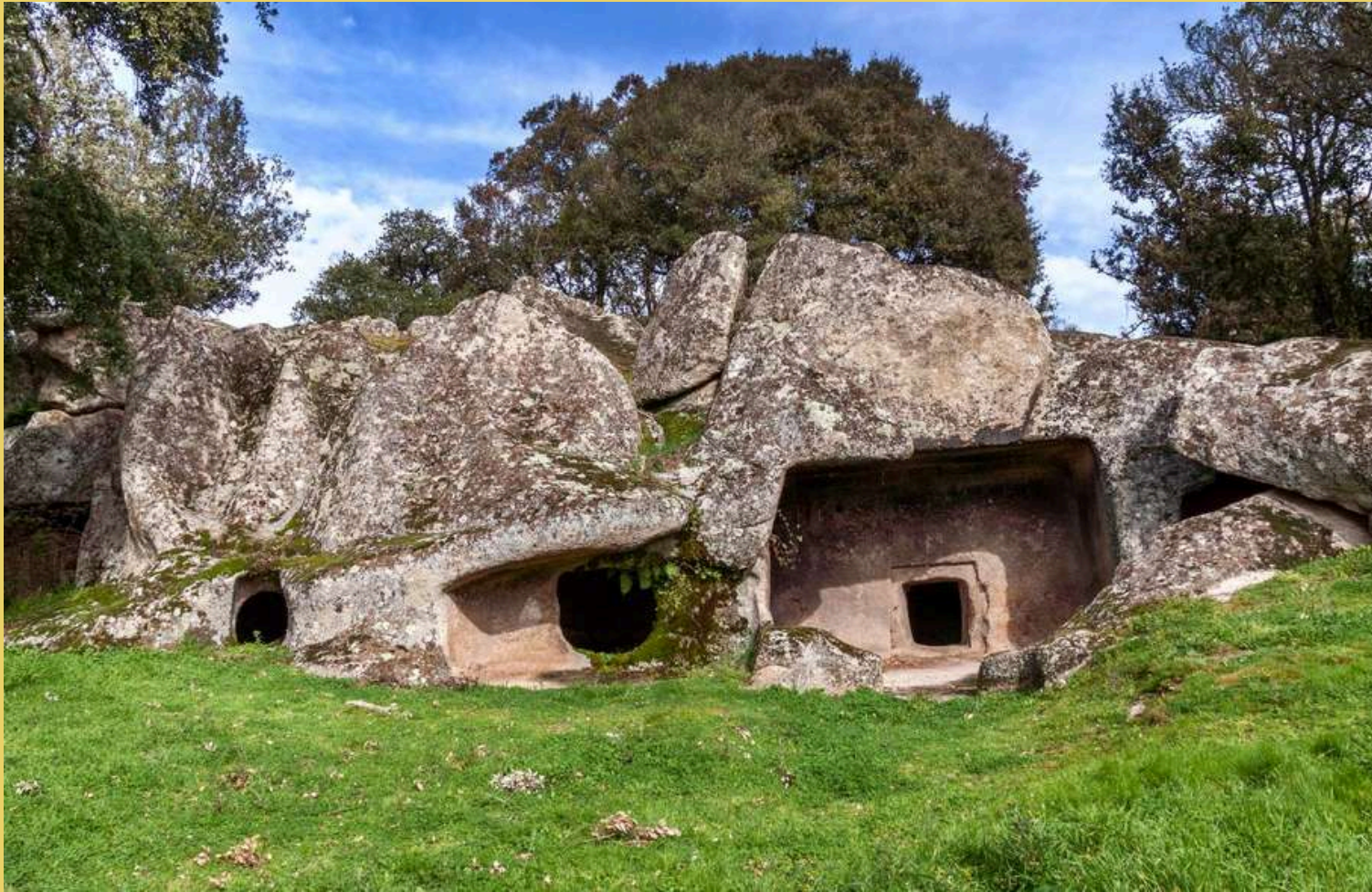
De su 12 de argiolas  
de su 2025 is domus  
de janas funt  
arreconnotas de  
s'Unesco comenti  
patrimòniu de  
s'umanidadi.

# E POI ITA DDI NANT DOMUS DE JANAS?



Sa genti, biendi custus  
stampus me in is  
arrocas, pentzànt chi  
ddoi biviant feminas de  
fantasia, pitias pitias,  
chi portant is alas,  
bellas e màgicas.





**LUDURRU (BUDDUSÒ)**







**SANT'ANDREA PRIU (BONORVA)**







**ANGHELO RUJU (ALGHERO)**



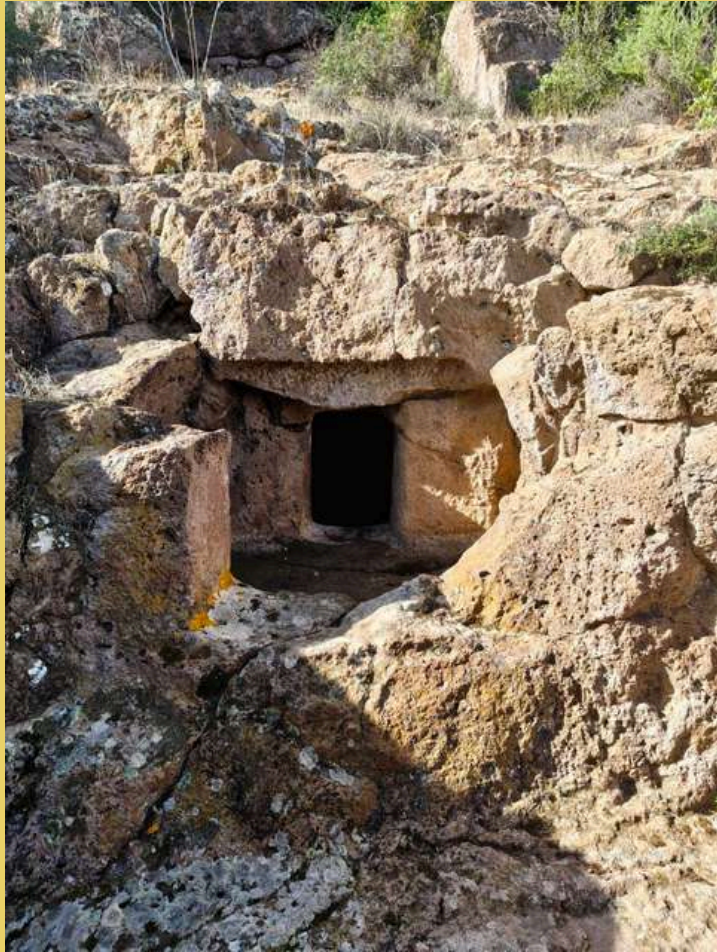




**SAS CONCAS (ONIFERI)**







## **MONTESSU (SA BARONIA- VILLAPERRUCCIO)**







**MONTESSU (SA BARONIA-  
VILLAPERRUCCIO)**







## **MONTESSU (SA BARONIA- VILLAPERRUCCIO)**







**MONTESSU (SA BARONIA-  
VILLAPERRUCCIO)**



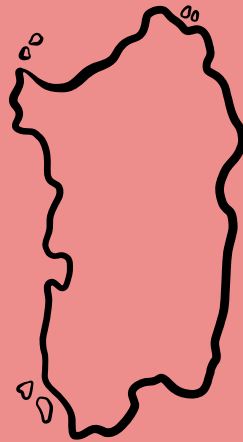
# SU MEGALITISMU

MEGA LITOS

=

PEDRA MANNA

# IS MENHIR



NCI ND'AT GIAI 1000 IN TOTU S'ÌSULA!

# IS MENHIR



**MONTE CURRU TUNDU  
SANT'ANTONI (ARISTANIS)**





# IS MENHIR



**PRANU MUTEDDU (GONI)**





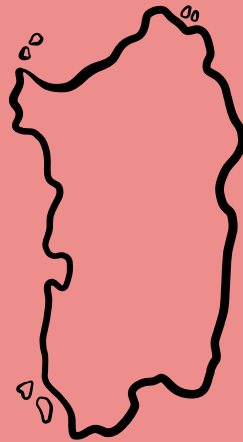
# IS MENHIR



**PEDRA FITA (SERRAMANNA)**



# IS DOLMEN

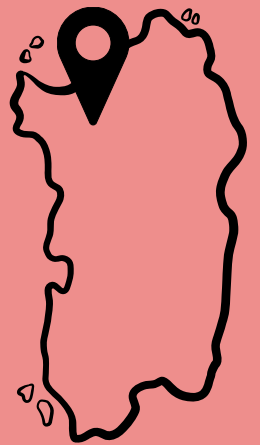


NCI ND'AT 300 IN TOTU S'ÌSULA!

# SU DOLMEN PRUS MANNU



SA COVECADA DE MORES  
(TÀTARI)

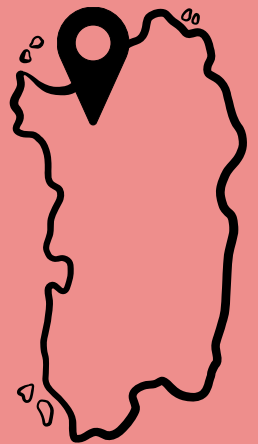




# SU MONUMENTU MEGALÌTICU PRUS MANNU



MONTE D'ACODDI  
(TÀTARI)







**MONTE D'ACODDI  
(TÀTARI)**





**MONTE D'ACODDI  
(TÀTARI)**

# SA VENERI DE TURRIGA



SENOBRÌ



# S'EDADI DE S'ARRÀMINI

SA CULTURA DE FILIGOSA 3.200-2.900 I.C.

SA CULTURA DE ABEALZU 2.900-2.700 I.C.

SA CULTURA DE MONTI CRARU 2.700-2.300 I.C.

SA CULTURA A FORMA DE CAMPANA 2.300-2.100 I. C.

# SA METALLURGIA

ARRÀMINI



PRATA

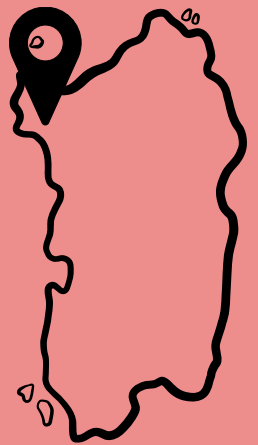




# MONTI BARANTA



S'ULMEDU (TÀTARI)



# MUSEU DE IS MENHIR



LÀCONI





# NECRÒPOLI DE FILIGOSA



MACUMERE



# CORTE NOA



LÀCONI

